

Bernhard Thomas Klein

K L A P L U

10 Stücke für 2 Stimmen und Begleitung

10 pieces for 2 parts and accompaniment

Bassstimme in C

Bassblockflöte, Fagott, Posaune, Tuba, Violoncello, Kontrabass

bass part in C

Bass Recorder, Bassoon, Trombone, Tuba, Violoncello, Double Bass

Grade 2

achmusik

ACH 1123

Inhalt

Contents

Fröhliche Berge - <i>Happy mountains</i>	1
Der Prinz vom Kongo - <i>The Prince from Kongo</i>	2
Im Regen - <i>Through the rain</i>	2
Im Sessellift - <i>Chairlifting</i>	3
Lagerfeuergeschichten - <i>Campfirestories</i>	4
Der verträumte Pinguin - <i>The dreamy penguin</i>	5
Der grüne See - <i>Green lake</i>	6
Die freche Spinne - <i>The cheeky spider</i>	7
Die Eis Prinzessin - <i>The Princess of E sharp</i>	8
Karawanserei - <i>Caravansary</i>	8

Melodiestimmen und Begleitung sind für die aufgeführten Instrumente bearbeitet und untereinander kompatibel. *Melodic parts and accompaniment are arranged for the listed instruments and compatible at each other.*

Melodie (1./2. Stimme) *melody (1./2. part)*

Blockflöte - *Recorder*
Flöte - *Flute*
Oboe - *Oboe*
Klarinette - *Clarinet*
Saxophon - *Saxophone*
Fagott - *Bassoon*

Trompete - *Trumpet*
Horn - *Horn*
Tenorhorn - *Tenorhorn*
Bariton - *Baritone*
Posaune - *Trombone*
Tuba - *Tuba*

Gesang - *Chant*
Violine - *Violin*
Bratsche - *Viola*
Violoncello - *Violoncello*
Kontrabass - *Double Bass*

Klavier (leicht) - *Piano (easy)*
Klavier - *Piano*
Gitarre - *Guitar*
Harfe - *Harp*
Akkordeon - *Accordion*
Stabspiele - *Mallets*

Begleitung *accompaniment*

Klavier - *Piano*

Gitarre - *Guitar*

Harfe - *Harp*

Akkordeon - *Accordion*

Stabspiele - *Mallets*

Basstimme in C - B - Es *bass part in C - Bb - Eb*

Bassblockflöte
Bass Recorder

Fagott
Bassoon

Bassklarinette
Bass Clarinet

Baritonsaxophon
Baritone Saxophone

Posaune
Trombone

Tuba
Tuba

Violoncello
Violoncello

Kontrabass
Double Bass

spielbar als *playable as*

Duo (1. und 2. Stimme) *Duet (1. and 2. part)*

Duo (1. Stimme und Basstimme) *Duet (1. part and bass part)*

Trio (1./2. Stimme und Basstimme) *Trio (1./2. part and bass part)*

Solo mit Begleitung (1. Stimme und Begleitung) *Solo with accompaniment (1. part and accompaniment)*

Duo mit Begleitung (1./2. Stimme und Begleitung) *Duet with accompaniment (1./2. part and accompaniment)*

Duo mit Begleitung (1. Stimme, Basstimme und Begleitung) *Duet with accompaniment (1. part, bass part and accompaniment)*

Trio mit Begleitung (1./2. Stimme, Basstimme und Begleitung) *Trio with accompaniment (1./2. part, bass part and accompaniment)*

Basstimme in C
C bass part

Fröhliche Berge

Happy mountains

Bernhard Thomas Klein

fröhlich - happy



D.C. ⊕⊕

Der Prinz vom Kongo

The prince from Kongo

Bernhard Thomas Klein

witzig - witty

witziges Geräusch - witty noise

Musical notation for measures 1-4, featuring a rhythmic pattern of eighth notes in a 4/4 time signature.

Musical notation for measures 5-8, continuing the rhythmic pattern.

Musical notation for measures 9-12, continuing the rhythmic pattern.

13 **traurig - sad** **witzig - witty**

Musical notation for measures 13-16, including a section with whole notes and a return to the rhythmic pattern.

Musical notation for measures 17-20, continuing the rhythmic pattern.

Musical notation for measures 21-23, concluding the piece with a final cadence.

Im Regen

Through the rain

Bernhard Thomas Klein

regnerisch - rainy

Musical notation for measures 1-6, featuring a simple melody in 4/4 time.

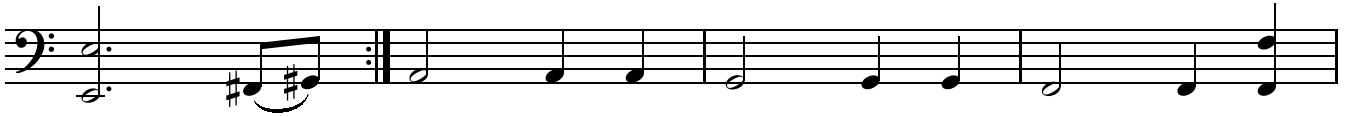
Musical notation for measures 7-10, continuing the melody.

Musical notation for measures 11-14, concluding the piece.

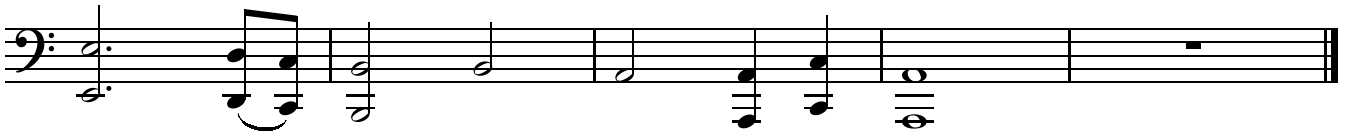
14



20



24



Im Sessellift

Chairlifting

Bernhard Thomas Klein

schwebend - hovering



6



11



16



21



26



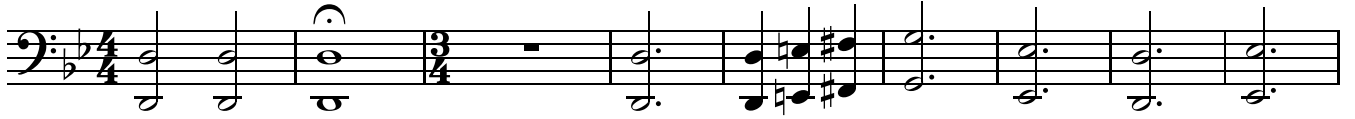
D.C. ⊕ ⊕

Lagerfeuergeschichten

Campfirestories

Bernhard Thomas Klein

geheimnisvoll - mysterious



10



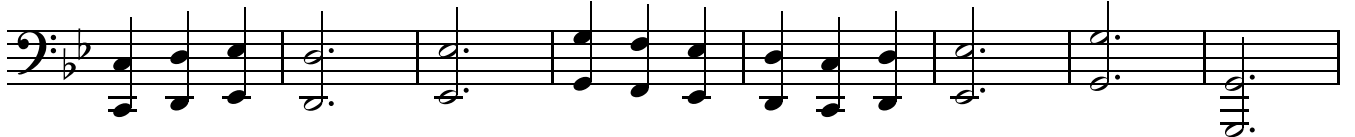
20



30



39



47



Der verträumte Pinguin

The dreamy penguin

Bernhard Thomas Klein

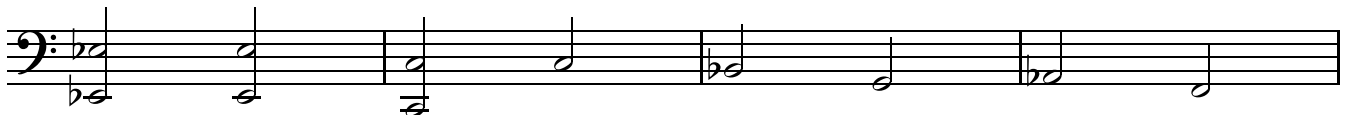
träumerisch - dreamful



6



10



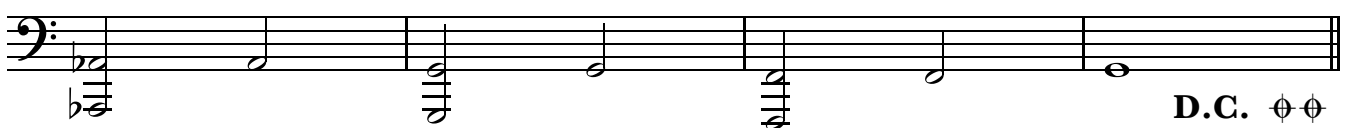
14



18



22



D.C. ◊◊

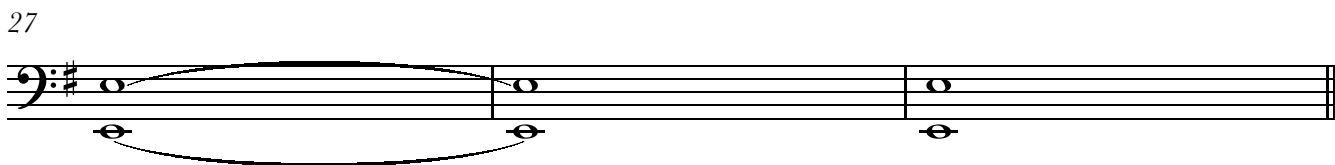
26 ◊



Der grüne See

Green lake

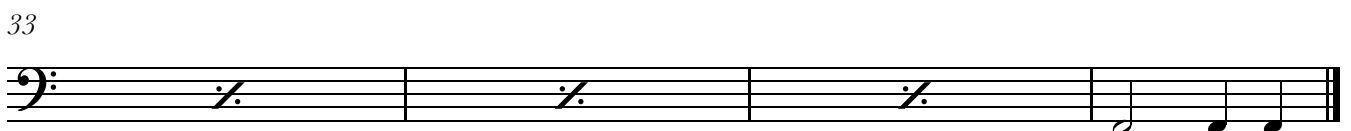
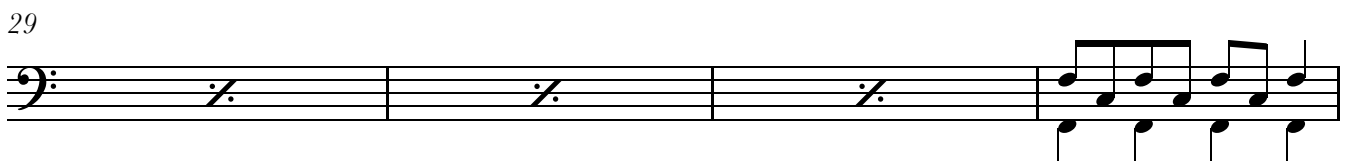
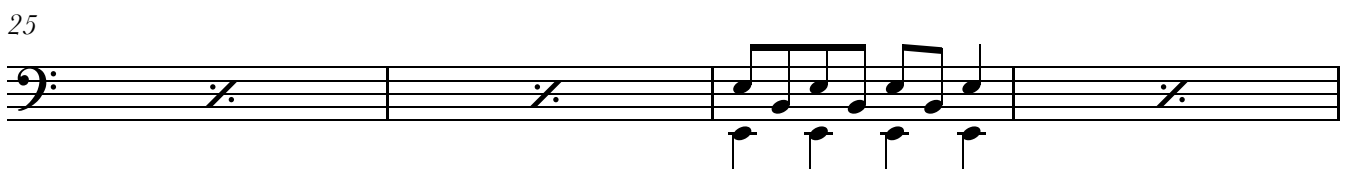
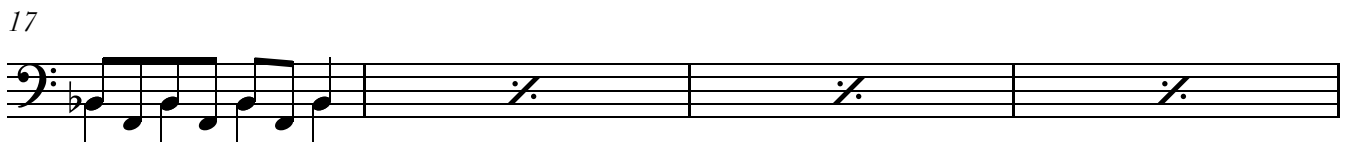
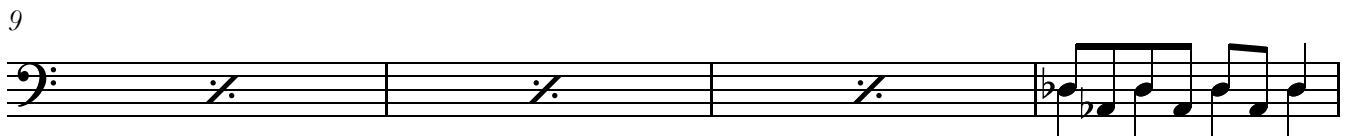
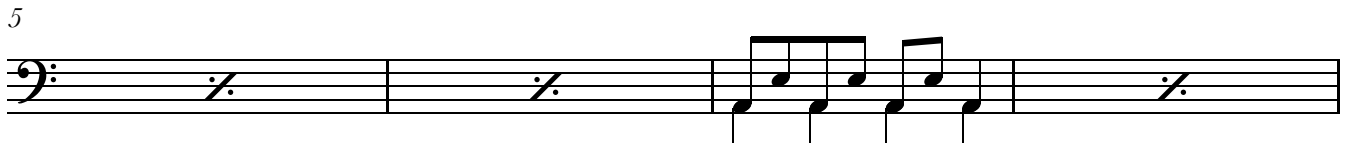
Bernhard Thomas Klein

tiefgründig - profound

Die freche Spinne

The cheeky spider

Bernhard Thomas Klein

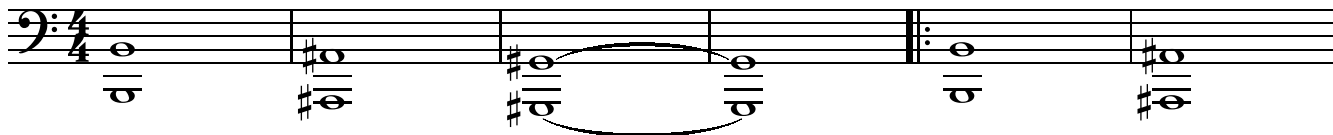
umtriebig - busy

Die Eis Prinzessin

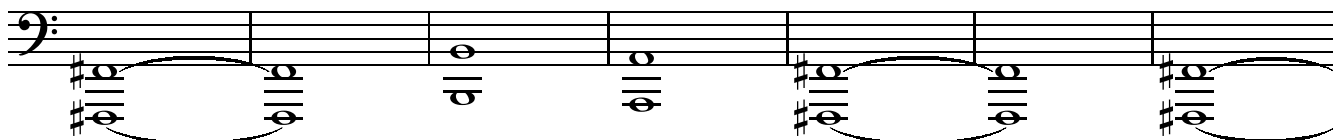
Princess of E sharp

Bernhard Thomas Klein

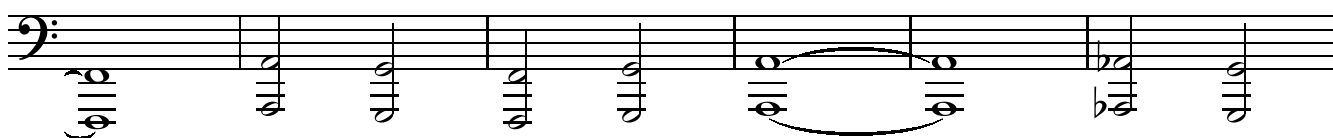
kühl - chilly



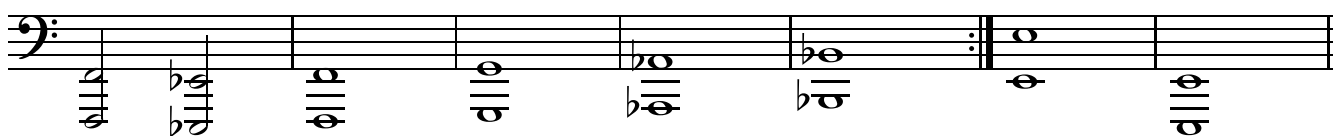
7



14



20



Karawanserei

Caravansary

Bernhard Thomas Klein

orientalisch - oriental



6



11



15



KLAPLU leitet sich von “Klavier plus” ab. Die zehn Stücke entstanden für die Durchführung eines Kammermusikkonzertes mit meinen Klavierschülern: Witzige und spielbare Begleitsätze mit einer Streicher- oder Bläsermelodie.

Inzwischen gibt es eine zweite Melodiestimme und eine Bassstimme (angelehnt an die linke Hand des Klaviersatzes).

Melodiestimmen, Bassstimme und Begleitsatz sind für zahlreiche Instrumente bearbeitet und untereinander kompatibel. Die Melodiestimmen können auch von Sängern bzw. Chor ausgeführt werden. Variable Besetzungen sind mit und zwischen allen Instrumentengruppen möglich.

Die einzelnen Stücke sind von unterschiedlicher Schwierigkeit. Oft ist die 2. Stimme leichter und ermöglicht ein Zusammenspiel von Schülern mit unterschiedlichem Leistungsstand.

Auf Dynamik und genauere Tempoangaben wurde verzichtet. Ich sehe die Stücke als Ausgangspunkt für kreative Interpretation, für Improvisation und szenische Gestaltung.

KLAPLU fördert den Umgang mit Versetzungszeichen, mit Querständen und nicht alltäglichen Modulationen.

Liedtexte und weitere Spielideen sind unter www.klaplu.de zu finden.

Viel Spaß beim Klapluieren - der Komponist.

KLAPLU derives from “Klavier plus”. The ten pieces were developed for my pianostudents: Funny and playable accompaniments with a melodic part for a string or a wind player.

In the meantime, a second melodic part and a bass part, adapted to the left hand piano accompaniment, have been added.

The melodic parts, bass part and accompaniment are arranged for all instruments and are compatible. The melodies are also performable by singers or choir. The instrumentation is variable.

The second part is often more simple so that the pieces are playable by musicians at different technical levels.

There are no declarations for dynamics and tempo. The pieces should be the starting-point for musical creativity, improvisation and dramatic development.

KLAPLU supports the use of accidentals, dissonant intervals and unusual modulations.

Lyrics and proposals for performance can be found on www.klaplu.de.

Have fun with klapluing - the composer.

